

【腕】 お肌に照射面をしっかり密着させ、 打ち漏れがないように照射を行ってください。



【肘】 肌に照射面が密着するように、 角度を変えながら照射していきます。



【手の指・甲】 照射面を縦にすると打ちやすくなります。



【ワキ】 お肌に照射面をしっかり密着させ、 打ち漏れがないように照射を行ってください。



社内研修資料※社外秘

【膝下・太もも】 お肌に照射面をしっかり密着させ、 打ち漏れがないように照射を行ってください。



【足の甲・指】 照射面の角度を変えながら、 打ち漏れがないように照射を行ってください。



【膝】 膝は、凹凸があるため光が漏れる場合があります。 多少照射する部分が重なって良いので、 当て漏れがないようにしてください。



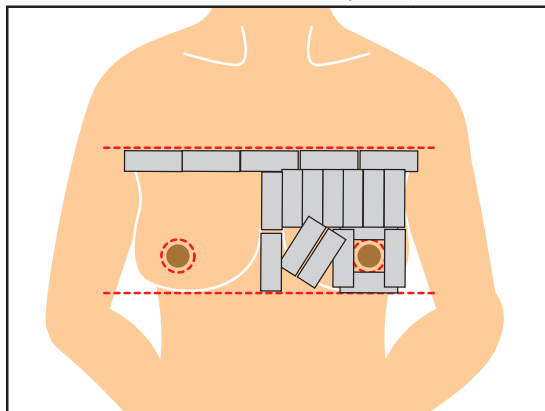
膝は、写真の様に囲うように角度を変えながら照射します。



社内研修資料※社外秘



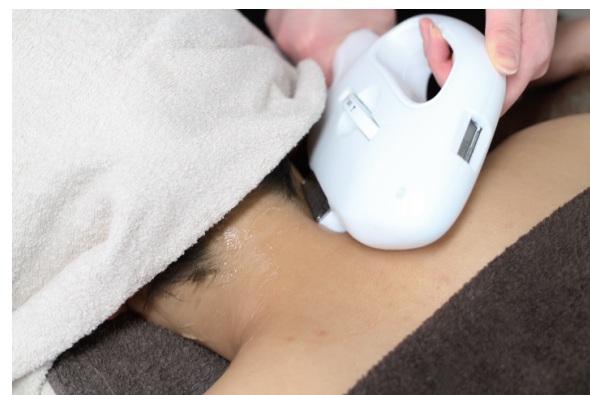
【胸・デコルテ】照射する部分が多少重なっても良いので、打ち漏れがないように照射します。



【背中】側面は、照射面を縦にすると打ちやすくなります。



【襟足・襟足周り】お客様のご要望に合わせて、襟足の形を整え、光を照射していきます。（襟足周りは、耳の後ろまで当てていきます。）



【お腹】側面は、照射面を縦にすると打ちやすくなります。

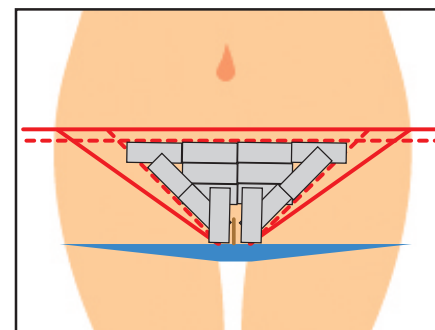


使用する脱毛ジェルによっては、故障などの機械トラブルが起こりやすくなる可能性があります。弊社推奨の脱毛ジェルをご使用いただきますようお願い申し上げます。

社内研修資料※社外秘

【△ライン】

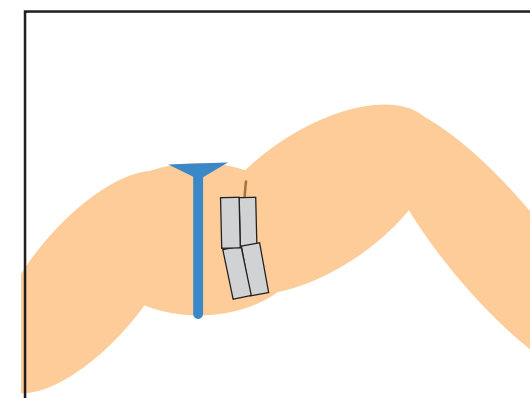
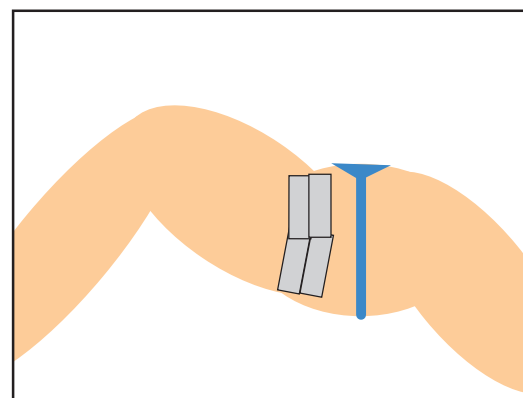
骨盤から下1cmくらい、足の付け根から内側2cmくらいのショーツ中が目安となります。



お客様のご要望を伺い、形を整ってから照射していきます。

※色素や粘膜がある部分はお手入れできません！

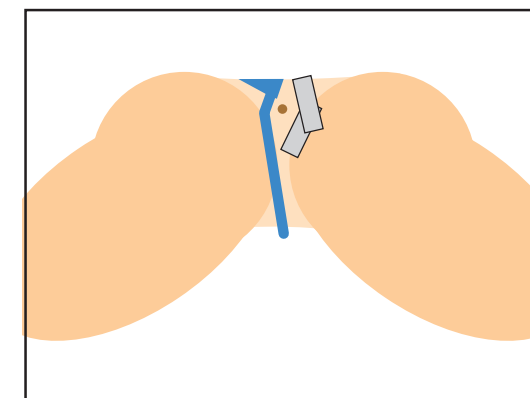
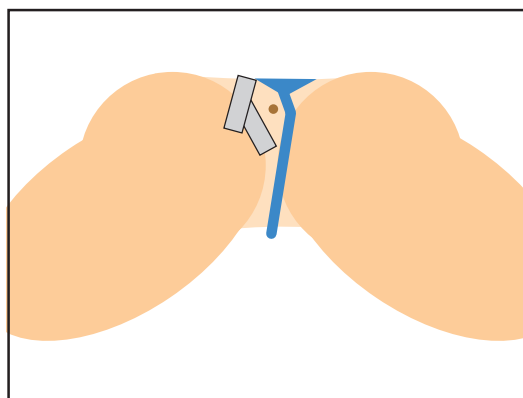
【Iライン】



お客様のご要望を伺ってから照射していきます。

※色素、粘膜の部分は当てないように注意しながら光を照射してください！

【Oライン】



肛門周辺の色素のない部分を照射します。

※色素、粘膜の部分は当てないように注意しながら光を照射してください！

社内研修資料※社外秘