



LINE公式アカウント

運用マニュアル



目次

目次	1
LINE公式アカウントとは？	2
アカウントを開設してみよう！	4
基本設定（アカウントの設定）	8
基本的な機能（プロフィール・設定）	9
基本的な機能（あいさつメッセージ・コツ・設定方法）	11
基本的な機能（クーポン・設定方法・コツ）	14
基本的な機能（リッチメニュー・設定方法）	21
基本的な機能（ショップカード・設定方法）	24
最後に…	27

LINE公式アカウントとは？



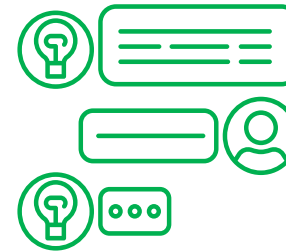
コミュニケーションアプリ「LINE」上で
サロン様がアカウントを作り、
友だち追加してくれたユーザー様に
情報を届けることが出来るサービスです。

LINE公式アカウントで何ができる？

メッセージ配信



チャット



分析



クーポン
ショップカードの発行



などなど、多数機能がございます！

アカウントを開設してみましよう！

1. 「LINE公式アカウント」のアプリをダウンロード



2. 「LINEアプリで登録・ログイン」、または「メールアドレスで登録・ログイン」を選択



アカウントを開設してみましょう！

「LINEアプリで登録・ログイン」を選択した場合

1. 「LINEアプリで登録・ログイン」を
タップ



2. LINEビジネスID利用規約への同意後、
「ログイン・登録」をタップ



3. ログインに使用するアカウントを確認し、
「ログイン」をタップ



アカウントを開設してみよう！

「メールアドレスで登録・ログイン」を選択した場合

1. 「メールアドレスで登録・ログイン」をタップ
2. 「ビジネスアカウント」または「LINEアカウント」でのログインを選択
3. 「ビジネスアカウント」を選択した場合、作成済みのLINEビジネスIDでログイン
4. 「LINEアカウント」を選択した場合、LINEビジネスID利用規約への同意後、「ログイン・登録」をタップ
→メールアドレス・パスワードを入力しログイン



アカウントを開設してみよう！

1. LINE公式アカウントの認証画面表示後、
「許可する」を選択



認証 キャンセル

LINE Official Account
提供：LY Corporation
Administration for LINE Official Account.

所在国・地域： 日本

許可が必要な項目
プロフィール情報 (必須) ^

注意事項

- ご利用のサービスがLY Corporationの公式な配布元から提供されていることをご確認ください。公式な配布元以外が提供するサービスを利用して発生したいかなる損害についても、本サービス提供者は一切の責任を負いません。
- 本サービスに提供した個人情報および新たに取得される個人情報、本サービス提供者の責任において取り扱われます。本サービスの利用規約やプライバシーポリシーについては、本サービス提供者にご確認ください。
- プロフィール情報とは、LINEで設定した名前、プロフィール画像（写真・動画）、ステータスメッセージ、LINEヤフー株式会社からサービス提供者ごとに一意に割り当てた内部識別子です。

許可する

キャンセル

2. LINE公式アカウント認証後の
画面で「アカウントを作成」をタップ



LINE Official Account

LINE公式アカウントを作成

LINE公式アカウントでは、LINEを通じてお客様とやり取りしたり、販売促進を行うことができます。LINE公式アカウントを作成するとサービスの利用を開始できます。

アカウントを作成

アカウントが表示されない場合

LINE公式アカウントをすでに作成済みでアカウントが表示されない場合は、正しいLINEビジネスIDでログインしているかご確認ください。

ログイン中のアカウント： ないちあみ。

ログアウト

3. アカウント作成に必要な項目を入力し、利用規約に同意
→「確認」を選択し、入力内容を確認
→「アカウントを作成」を選択



入力内容の確認

内容に問題がないか確認してください

アカウント名

メールアドレス

サービス対象国・地域
日本

会社・事業所の所在国・地域
日本

業種
美容・サロン, 美容サロン

運用目的
お店を知ってもらいたい、興味を持ってもらいたい
来店してもらいたい、リピーターになってもらいたい
潜在顧客・見込み顧客を集めたい

使い方
未定

公式アカウントの運用に役立つ情報をお届けします

☒ LINEヤフー for Businessを友だち追加
※人々に、LINE公式アカウント、LINE公式、LINEヤフーなどの発信を行うことを許可します。

LINE公式アカウント利用規約
※ 1. 2. の利用規約に同意します。 (アカウントを作成するときに承認されます)

アカウントを作成

4. アカウント作成完了！



ようこそ！
まずは初期設定から始めましょう

これから設定する内容はいつでも変更できます。

始める

基本設定（アカウントの設定）



1. アイコン画像の設定が出来ます
2. アカウント名の設定が出来ます
※未認証アカウントのみ、変更後7日間は変更が出来ません
3. アカウント名の下に表示されるメッセージの設定が出来ます
※設定後1時間は変更が出来ません

【例】

- ・名古屋市の脱毛専門サロンです♪完全個室のプライベート空間！
- ・友達登録でクーポンプレゼント！
- ・NBSサロン <https://～.com/> 10:00～20:00
- ・お得な情報を配信中！/お得なクーポン配布中♪

基本設定（アカウントの設定）

情報の公開

認証ステータス 未認証

位置情報 愛知県名古屋市中区千代田4丁目1番6号NBSビル

アカウント情報

ID @291vum

運用の目的

会社・事業者の所在国・地域

機能の利用

チャットへの参加 許可する

写真や動画の受け取り 受け取る

アカウントを削除

4. アカウント認証のリクエストが出来ます

※未認証アカウントのみ

5. 店舗などの位置情報が設定出来ます

6. IDの確認が出来ます

7. アカウントの運用目的が設定出来ます

8. 所在している国・地域の設定が出来ます

9. 許可すると、グループ・複数人とのトークが出来ます

10. ユーザー様から写真や動画を受け取るかの選択が出来ます

基本的な機能（プロフィール）


プロフィールは、ウェブサイトのトップページのように、
営業時間や住所などの基本情報が掲載出来ます。



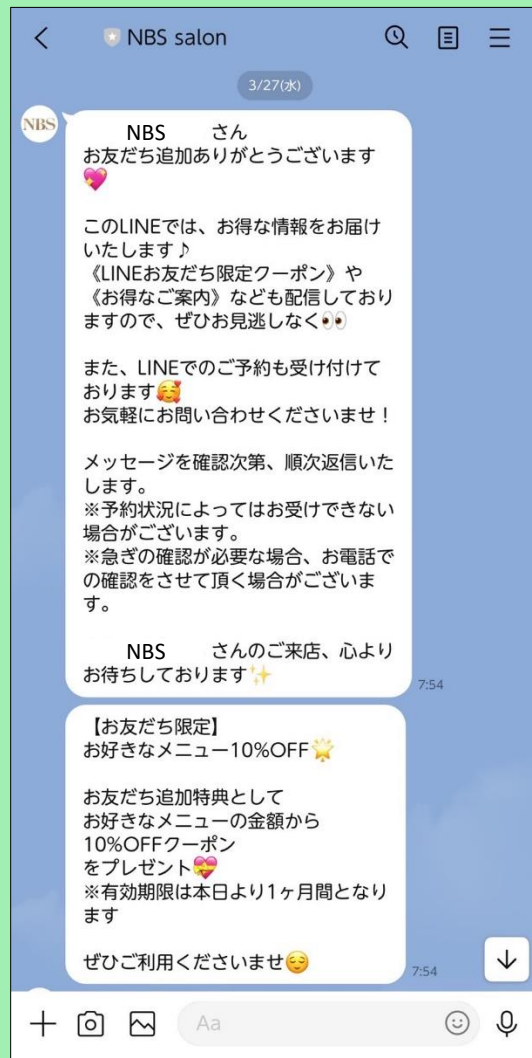
プロフィールで
アカウントの認知力UP！

基本的な機能（プロフィールの設定）



1. プロフィールの背景画像の設定が出来ます
 サロンの雰囲気が分かる写真がオススメ！
2. フォロワー数の表示・非表示の設定が出来ます
3. プロフィールに表示される「フッターボタン」の設定が出来ます
 ※「トーク」は必須、最大3つまで設定可能
4. プロフィールの背景色・フッターボタンの色・フッターボタンのテキストの設定が出来ます
5. 最大20個までパーツの追加が出来ます
 【例】お知らせ、最近の投稿、SNS、基本情報など
6. Web版プロフィールの表示設定の変更が出来て、チェックを入れるとWeb上の検索結果にも表示されます
 ※認証済みアカウントのみ利用可能

基本的な機能（あいさつメッセージ）



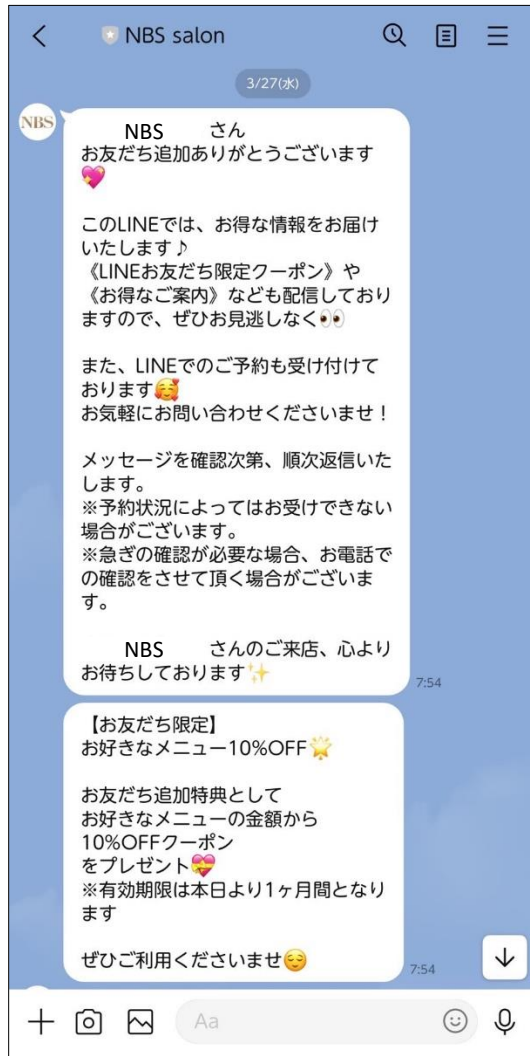
あいさつメッセージは、
友だち追加後すぐに配信されるもので、
読まれる可能性が高いです。



予約の動線を作ること由来店率UP！

あいさつメッセージで
第一印象が決まります！

基本的な機能(あいさつメッセージのコツ)



～あいさつメッセージのコツ～

・「友だちの表示名」を入れて呼びかけ

→テキストの冒頭に「友だちの表示名」を入れると、

送信時にはユーザーのアカウント名に自動変換され、

親近感を抱いてもらいやすくなります！

※呼び捨てにならないよう、「さん」や「様」などの敬称を入れましょう

・クーポンやキャンペーンなどのお得情報を配信

→「お得な情報が受け取れる」という印象を与え、

その後の来店や購買を促すことができます！

基本的な機能(あいさつメッセージの設定)

1. 「あいさつメッセージ」を選択

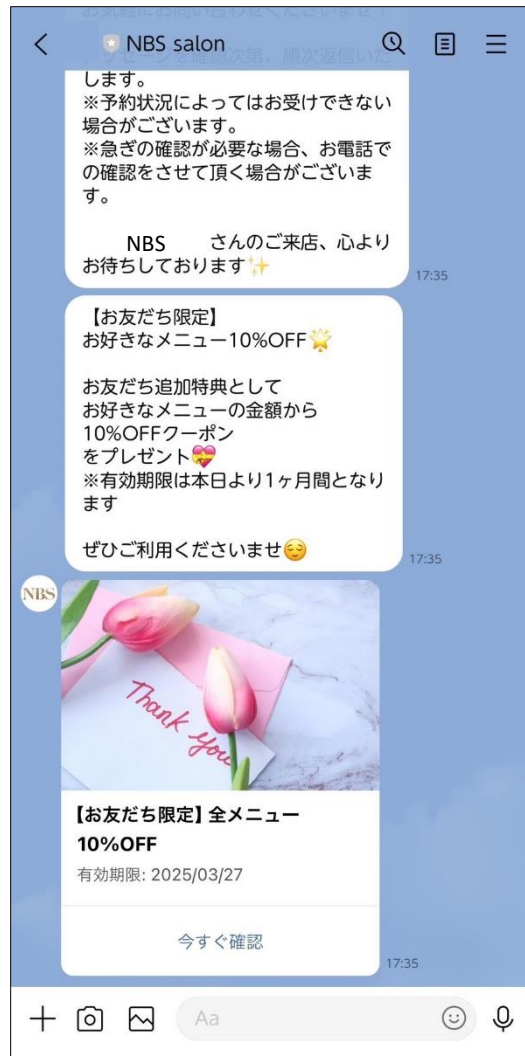
2. メッセージを入力
(テンプレートの利用可能)

3. 「+追加」から画像などの追加も出来ます

4. 保存
保存後「設定」→「応答」からオンになっているか確認



基本的な機能(クーポン)



クーポンは、来店時に利用できるデジタルクーポンを
友だち追加してくれたお客様に対して
配信できる機能です。

クーポンで、キャンペーンの告知や
新規・既存顧客様の来店を促すことが
出来ます！

基本的な機能（クーポンの設定）

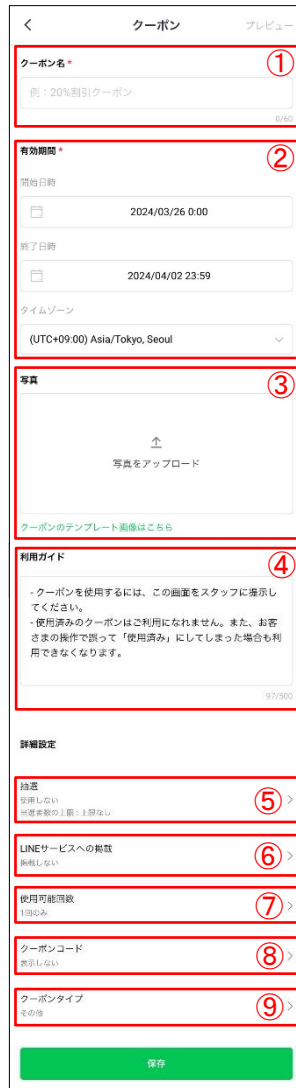
1. 「クーポン」を選択



2. 「作成」を選択し、クーポンを作成



基本的な機能（クーポンの設定）



The screenshot shows a mobile app interface for setting a coupon. It includes fields for coupon name, validity period, main image, and usage guidelines. At the bottom, there are toggle switches for various settings like 'Display', 'LINE service posting', 'Usage count', 'Coupon code', and 'Coupon type'. A green '保存' (Save) button is at the very bottom.

1. クーポン名の設定が出来ます
2. クーポンの有効期限の設定が出来ます
3. メイン画像の設定が出来ます
4. クーポンの利用制限や利用条件が記載出来ます
5. 当選確率や当選者の上限の設定が出来ます
6. LINEサービスへの掲載の設定が出来ます
 （掲載する:すべてのユーザーが閲覧可能になります）
 （掲載しない:友達だけにクーポンを配信出来ます）
7. クーポンオン使用回数が設定出来ます
8. クーポンコードやバーコードの表示・非表示が選択出来ます
9. クーポンの種類が選択出来ます

基本的な機能（クーポンのコツ①）

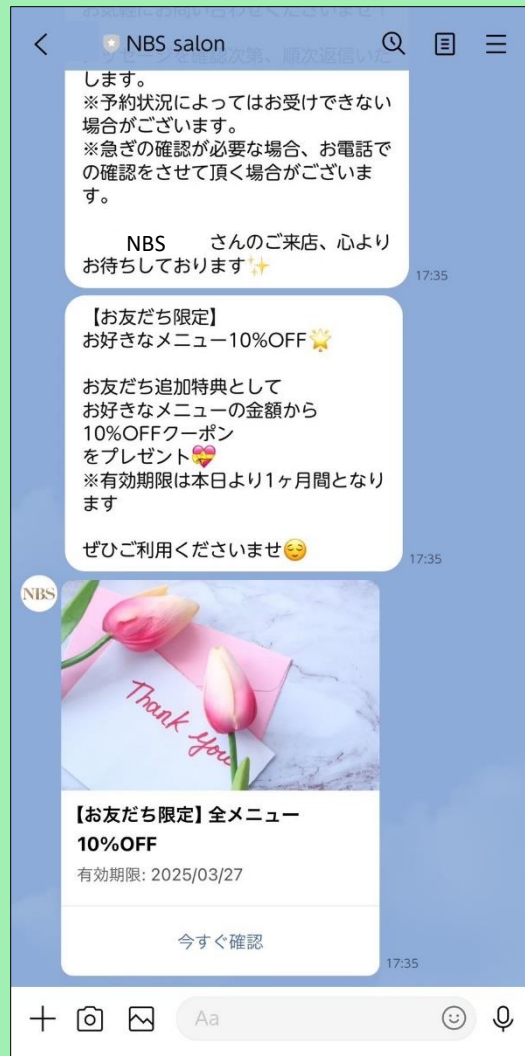
～クーポンのコツ①～

・クーポン×あいさつメッセージ

→あいさつメッセージとともにクーポンを添付することで、
予約の動線を作ることができ、ご来店の意向を高める
ことができます！

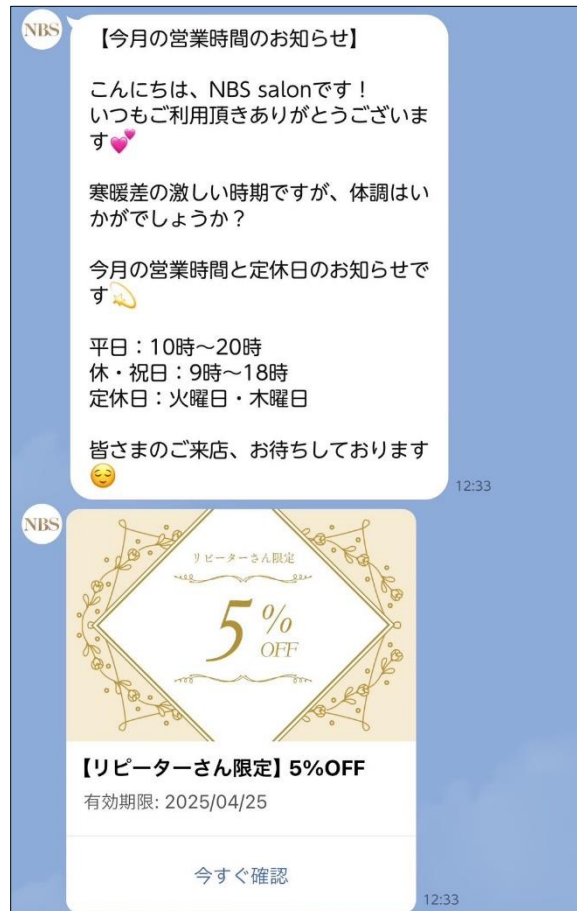
【活用例】

- ・友だち登録時のクーポン配信
- ・新規のお客様に向けたクーポン配信



基本的な機能（クーポンのコツ②）

～クーポンのコツ②～



・クーポン×メッセージ配信

→メッセージ配信でクーポンを配布することで

お店やメニューへの興味を惹くことが出来ます！

また、メッセージの配信先を絞り込むことも出来るため、

お客様それぞれに合ったクーポンの配布が出来ます！

1度のメッセージにつき3つ吹き出しを送信出来るため、

通常のメッセージ+クーポン本体+クーポンの内容を説明する

メッセージなどをつけるとgood！

【配信例】

- ・友だち登録時
- ・キャンペーン時
- ・定期配信（1か月に2～4回）
- ・空きの多い時間や閑散期
- ・ゲリラ配信

基本的な機能(クーポンのコツ③)

～クーポンのコツ③～

・クーポン×リッチメッセージ

→リッチメッセージでクーポンを配信することで、
より視覚的にクーポンを訴求出来ます。

【活用例】

- ・クーポンの利用を促す画像を使用
- ・特典内容を説明するページのURLと一緒に送る



基本的な機能（クーポンのコツ④）



～クーポンのコツ④～

・クーポン×リッチメニュー

→リッチメニューにクーポンを設定することで、目につきやすく
自然に訴求することができます！

また、メッセージの配信数を増やさずにクーポンを届けることも
出来ます！

基本的な機能（リッチメニュー）



リッチメニューは、トーク画面下部に固定で表示されるメニュー機能です。クーポンやショップカードなどの機能のほか、ホームページや予約サイトなど外部サイトへのリンクを設定出来ます。

【オススメ項目】

- ・ご予約・・・ホットペッパービューティーなど外部予約サイト
- ・クーポン・・・再来3%OFF、友だち紹介などのクーポン
- ・メニュー・・・ホームページなどの外部予約サイト
- ・SNS・・・Instagramなど外部コミュニティサイト
- ・お問い合わせ・・・店舗のお電話番号
- ・アクセス・・・Google Mapsなどの外部マップ

基本的な機能(リッチメニューの設定)

1. 「リッチメニュー」を選択



2. 「作成」を選択



3. 「テンプレート」を選択し、「背景画像」をアップロード、もしくは「デフォルト画像」を選択



4. テンプレートの対応箇所にアクションが設定出来ます



基本的な機能（リッチメニューの設定）



表示設定(3/3)

①

タイトル 0/30

タイトルを入力

タイトルは管理画面のみで使用され、ユーザーには表示されません。

②

表示期間 リセット

開始日時

終了日時

③

メニューバーのテキスト ①

☒ メニュー

☐ その他のテキスト

テキストを入力 0/14

④

メニューのデフォルト表示 ①

☒ 表示する

☐ 表示しない

保存

待機中リストに保存

1. 管理用のタイトルが設定出来ます
2. リッチメニューをユーザー様に表示する期間が設定出来ます
3. メニューバーに表示される文言の設定が出来ます
4. ユーザー様がトークルームに入室した際
自動でリッチメニューが表示される設定が出来ます

基本的な機能（ショップカード）



ショップカードは、来店や商品購入の特典を付与出来るLINE版のポイントカードです。ゴールまでのポイント数とポイント到達時の特典を設定出来ます。

**商品交換や割引クーポンなど、リピートに繋がる特典を設定して、
再来店を促しましょう！**

【特典例】

- ・物販で取り扱っている商品
- ・クーポン(3%OFF、次回オプションメニュー無料など)

基本的な機能（ショップカードの設定）



1. デザインの選択が出来ます
2. ゴールまでのポイント数の変更が出来ます
3. ゴール特典の設定が出来ます

基本的な機能（ショップカードの設定）

背景画像



推奨画像サイズ：1920px × 960px（比率が異なる画像は中央揃えで切り取られます）
背景画像を設定せずにカードを作成することも可能です。

カード有効期限

期限なし

有効期限の通知

有効期限から2週間前

カード取得ボーナス

1 ポイント

ポイント取得制限

同日中に同じお客さまへのポイント付与を許可しない
(0:00にリセット)

利用ガイド

- 来店1回ごとに1ポイント付与されます。
- 1日に複数回来店されてもポイントは1ポイントのみ付与されますので、ご了承ください。
- 不正利用が発覚した場合は、これまでに獲得したポ...

ランクアップカードを作成

4. 背景画像の設定が出来ます
5. ショップカードの有効期間が設定出来ます
6. カードの有効期限前に自動で配信する日数を設定出来ます
7. ショップカードを獲得した時点で付与するポイントを設定出来ます
8. ポイント取得の制限が選択出来ます
9. 利用ガイドを設定出来ます
10. ランクアップカードを作成すると、ゴール到着後に別のカードに切り替えることが出来ます

最後に…

LINE公式アカウントは、
広告費をかけずに集客に繋げる1つの手段です！

サロン運営を円滑化するためにも
まずはLINE公式アカウントを作成し、
使いこなしていきましょう♪